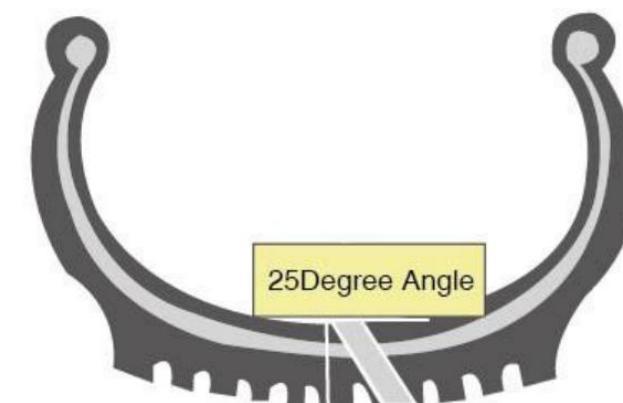


Patches Catalogue 2021



01 PCR Mushrooms nails



Seriars NO.	Parameter	Pcs/Box
150083	3mm 圆面直径30mm. 杆体直径4mm	24
150084	4.5mm圆面直径36mm. 杆体直径5mm	24
150085	6mm 圆面直径42mm. 杆体直径7mm	14
150086	6mm 图钉型 圆面直径42mm. 杆体直径7mm	24
150087	8mm 圆面尺寸45mm. 杆体直径10mm	14
150088	10mm 方面尺寸74*74mm. 杆体直径11mm	10

02 Plug stem/TBR Mushrooms nails

Plug stem



产品编号	规格	支/盒
150090	3mm塞梗, 杆体直径4mm	40
150091	4.5mm塞梗, 杆体直径5mm	40
150092	6mm塞梗, 杆体直径7mm	20
150093	8mm塞梗, 杆体直径10mm	20
150094	10mm塞梗, 杆体直径11mm	20
150095	13mm塞梗, 杆体直径15mm	10

TBR Mushrooms nails



产品编号	品名	支/盒
150088	9mm 方面尺寸74*74mm, 杆体直径10mm	10
150089	10mm 方面尺寸74*74mm, 杆体直径11mm	10

03 Inner tube repair patch/film

Inner tube repair patch



产品编号	尺寸	品名	片/盒
150001	35mm	圆胶片10#盒装	50
150002	45mm	圆胶片11#盒装	40
150003	60mm	圆胶片12#盒装	30
150004	80mm	圆胶片13#盒装	20

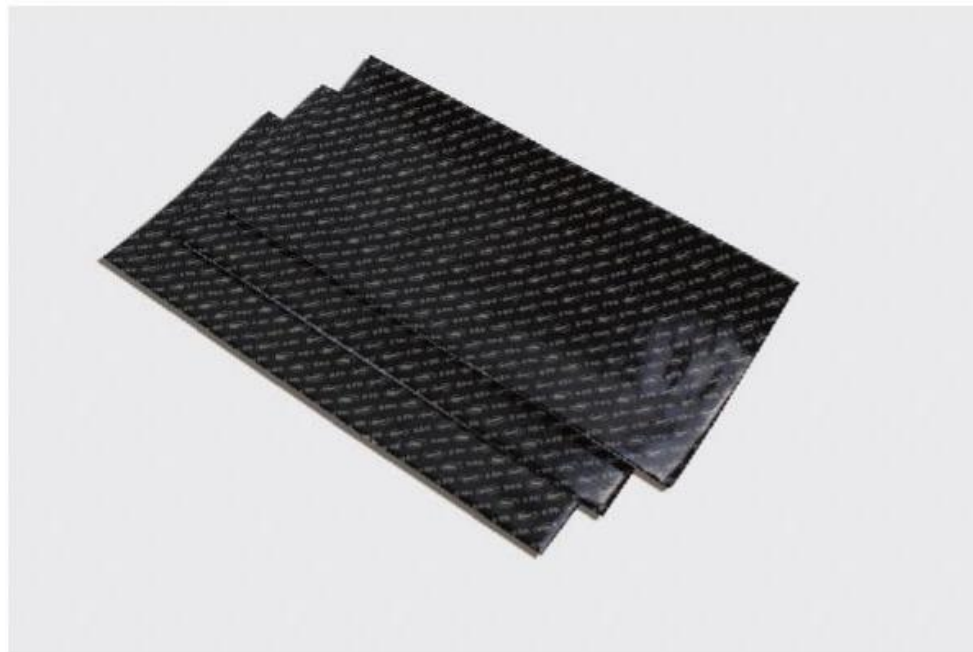
Inner tube repair film



产品编号	尺寸	品名	片/桶
150001T	35mm	圆胶片10#桶装	200
150002T	45mm	圆胶片11#桶装	160
150003T	60mm	圆胶片12#桶装	100
150004T	80mm	圆胶片13#桶装	60

04 Simple paster/Multifunctional film

Simple paster



产品编号	尺寸	品名	张/箱
151010	240*490mm	简易贴蓝膜	100

Multifunctional film



产品编号	尺寸	品名	片/桶
151005	45mm	正方形多功能115桶装	100
151006	55mm	正方形多功能116桶装	80

05 Nylon tire cold repair series

For light truck

产品编号	尺寸	品名	片/盒
151011	100mm	斜交胎补片TB-3	10
151012	130mm	斜交胎补片TB-4	10
151013	165mm	斜交胎补片TB-5	10

For Heavy truck

产品编号	尺寸	品名	片/盒
151014	240mm	斜交胎补片TB-6	5
151015	290mm	斜交胎补片TB-7	5
151016	340mm	斜交胎补片TB-8	5
151017	380mm	斜交胎补片TB-9	3
151018	430mm	斜交胎补片TB-10	3



06/1 Radial tire /Without inner tube cold repair series



产品编号	尺寸	品名	片/盒
151019	75*45mm	子午线补片CT-10	20
151020	80*65mm	子午线补片CT-10HD	20
151021	110*60mm	子午线补片CT-12	10
151022	115*70mm	子午线补片CT-12HD	10
151023	145*75mm	子午线补片CT-14	10
151024	115*60mm	子午线补片CT-18	10
151025	125*75mm	子午线补片CT-20	10
151026	135*80mm	子午线补片CT-21	10
151027	165*75mm	子午线补片CT-22	10
151028	165*100mm	子午线补片CT-23	10
151029	215*75mm	子午线补片CT-24	10
151030	165*120mm	子午线补片CT-25	10
151031	250*75mm	子午线补片CT-26	10
151032	280*75mm	子午线补片CT-28	10
151033	350*75mm	子午线补片CT-30	10
151034	125*100mm	子午线补片CT-33	10
151035	150*125mm	子午线补片CT-35	10
151036	170*125mm	子午线补片CT-37	5
151037	200*100mm	子午线补片CT-40	10
151038	250*100mm	子午线补片CT-41	10

06/2 Radial tire /Without inner tube cold repair series



产品编号	尺寸	品名	片/盒
151039	250*135mm	子午线补片CT-42	5
151040	330*125mm	子午线补片CT-44	5
151041	405*125mm	子午线补片CT-44+	5
151042	400*100mm	子午线补片CT-45	5
151043	405*140mm	子午线补片CT-46	5
151044	450*140mm	子午线补片CT-46+	5
151045	450*120mm	子午线补片CT-47	5
151046	450*175mm	子午线补片CT-48	5
151047	500*190mm	子午线补片CT-50	3
151048	510*250mm	子午线补片CT-52	3
151049	500*100mm	子午线补片CT-54	3
151050	550*125mm	子午线补片CT-56	3
151051	550*100mm	子午线补片CT-57	3
151052	550*150mm	子午线补片CT-58	3
151053	600*100mm	子午线补片CT-60	3
151054	600*150mm	子午线补片CT-61	3
151055	600*200mm	子午线补片CT-62	3
151056	185*145mm	子午线补片CT-80	5
151057	245*185mm	子午线补片CT-82	5
151058	285*210mm	子午线补片CT-84	5

07/1 Radial tire /Without inner tube cold repair series/Steel inside



产品编号	尺寸	品名	片/盒
151059	125*75mm	钢丝强化子午线补片CTR-20	10
151060	165*75mm	钢丝强化子午线补片CTR-22	10
151061	215*75mm	钢丝强化子午线补片CTR-24	10
151062	250*75mm	钢丝强化子午线补片CTR-26	10
151063	280*75mm	钢丝强化子午线补片CTR-28	10
151064	125*100mm	钢丝强化子午线补片CTR-33	10
151065	150*125mm	钢丝强化子午线补片CTR-35	10
151066	170*125mm	钢丝强化子午线补片CTR-37	5
151067	200*100mm	钢丝强化子午线补片CTR-40	10
151068	250*100mm	钢丝强化子午线补片CTR-41	10
151069	250*135mm	钢丝强化子午线补片CTR-42	5
151070	330*125mm	钢丝强化子午线补片CTR-44	5
151071	405*125mm	钢丝强化子午线补片CTR-44+	5
151072	400*100mm	钢丝强化子午线补片CTR-45	5
151073	405*140mm	钢丝强化子午线补片CTR-46	5

07/2 Radial tire /Without inner tube cold repair series/Steel inside



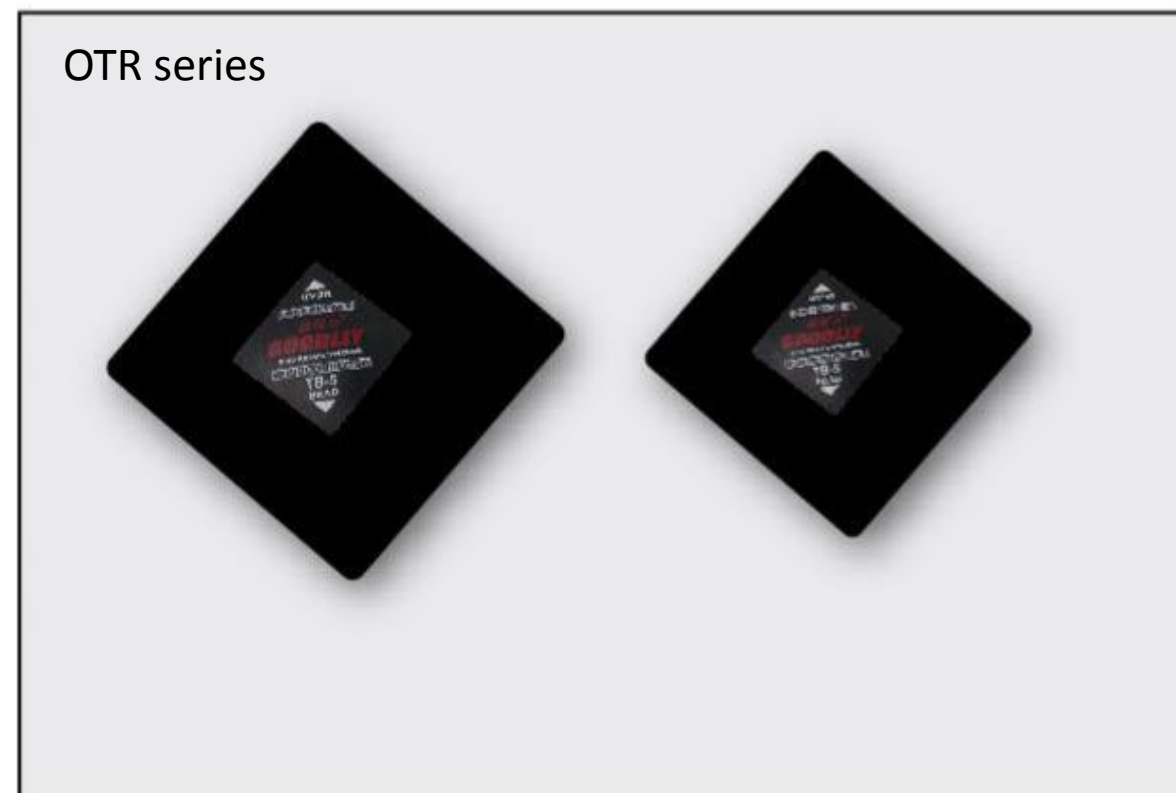
产品编号	尺寸	品名	片/盒
151074	450*140mm	钢丝强化子午线补片CTR-46+	5
151075	450*120mm	钢丝强化子午线补片CTR-47	5
151076	450*175mm	钢丝强化子午线补片CTR-48	5
151077	500*190mm	钢丝强化子午线补片CTR-50	3
151078	510*250mm	钢丝强化子午线补片CTR-52	3
151079	500*100mm	钢丝强化子午线补片CTR-54	3
151080	550*125mm	钢丝强化子午线补片CTR-56	3
151081	550*100mm	钢丝强化子午线补片CTR-5	3
151082	550*150mm	钢丝强化子午线补片CTR-58	3
151083	600*100mm	钢丝强化子午线补片CTR-60	3
151084	600*150mm	钢丝强化子午线补片CTR-61	3
151085	600*200mm	钢丝强化子午线补片CTR-62	3
151086	185*145mm	钢丝强化子午线补片CTR-80	5
151087	245*185mm	钢丝强化子午线补片CTR-82	5
151088	285*210mm	钢丝强化子午线补片CTR-84	5

08 Nylon tire hot repair series



型号	尺寸	型号	尺寸
TB-1	75*75mm	TB-7	290*290mm
TB-2	90*90mm	TB-8	340*340mm
TB-3	100*100mm	TB-9	380*380mm
TB-4	130*130mm	TB-10	430*430mm
TB-5	165*165mm	TB-11	490*490mm
TB-6	240*240mm		

OTR series



型号	尺寸	型号	尺寸
TBR-1	180*180mm	TBR-6	380*380mm
TBR-2	205*205mm	TBR-7	430*430mm
TBR-3	230*230mm	TBR-8	480*480mm
TBR-4	285*285mm	TBR-9	530*530mm
TBR-5	340*340mm	TBR-10	585*585mm

09/1 TBR tire hot repair series



型号	尺寸	型号
CT-10	60*30mm	—
CT-12	95*45mm	—
CT-14	130*60mm	—
CT-18	115*60mm	CTR-18
CT-20	125*75mm	CTR-20
CT-21	135*80mm	CTR-21
CT-22	165*75mm	CTR-22
CT-23	165*100mm	CTR-23
CT-24	215*75mm	CTR-24
CT-25	165*120mm	CTR-25
CT-26	250*75mm	CTR-26
CT-28	280*75mm	CTR-28
CT-30	350*75mm	CTR-30
CT-33	125*100mm	CTR-33
CT-35	150*125mm	CTR-35
CT-37	170*125mm	CTR-37
CT-40	200*100mm	CTR-40
CT-41	250*100mm	CTR-41

09/2 TBR tire hot repair series



型号	尺寸	型号
CT-42	250*135mm	CTR-42
CT-44	325*125mm	CTR-44
CT-45	400*100mm	CTR-45
CT-46	405*140mm	CTR-46
CT-47	450*120mm	CTR-47
CT-48	450*175mm	CTR-48
CT-50	500*190mm	CTR-50
CT-52	510*250mm	CTR-52
CT-54	500*100mm	CTR-54
CT-56	550*125mm	CTR-56
CT-57	550*100mm	CTR-57
CT-58	550*150mm	CTR-58
CT-60	600*100mm	CTR-60
CT-61	600*150mm	CTR-61
CT-62	600*200mm	CTR-62
CT-80	185*145mm	CTR-80
CT-82	245*185mm	CTR-82
CT-84	285*210mm	CTR-84

10/1 Hot repair series-with cushion rubber



型号	尺寸	型号
CT-10	60*30mm	—
CT-12	95*45mm	—
CT-14	130*60mm	—
CT-18	115*60mm	CTR-18
CT-20	125*75mm	CTR-20
CT-21	135*80mm	CTR-21
CT-22	165*75mm	CTR-22
CT-23	165*100mm	CTR-23
CT-24	215*75mm	CTR-24
CT-25	165*120mm	CTR-25
CT-26	250*75mm	CTR-26
CT-28	280*75mm	CTR-28
CT-30	350*75mm	CTR-30
CT-33	125*100mm	CTR-33
CT-35	150*125mm	CTR-35
CT-37	170*125mm	CTR-37
CT-40	200*100mm	CTR-40
CT-41	250*100mm	CTR-41

10/2 Hot repair series-with cushion rubber



型号	尺寸	型号
CT-42	250*135mm	CTR-42
CT-44	325*125mm	CTR-44
CT-45	400*100mm	CTR-45
CT-46	405*140mm	CTR-46
CT-47	450*120mm	CTR-47
CT-48	450*175mm	CTR-48
CT-50	500*190mm	CTR-50
CT-52	510*250mm	CTR-52
CT-54	500*100mm	CTR-54
CT-56	550*125mm	CTR-56
CT-57	550*100mm	CTR-57
CT-58	550*150mm	CTR-58
CT-60	600*100mm	CTR-60
CT-61	600*150mm	CTR-61
CT-62	600*200mm	CTR-62
CT-80	185*145mm	CTR-80
CT-82	245*185mm	CTR-82
CT-84	285*210mm	CTR-84

11 Cleaner/Lubricating grease/Hot glue

Cleaner



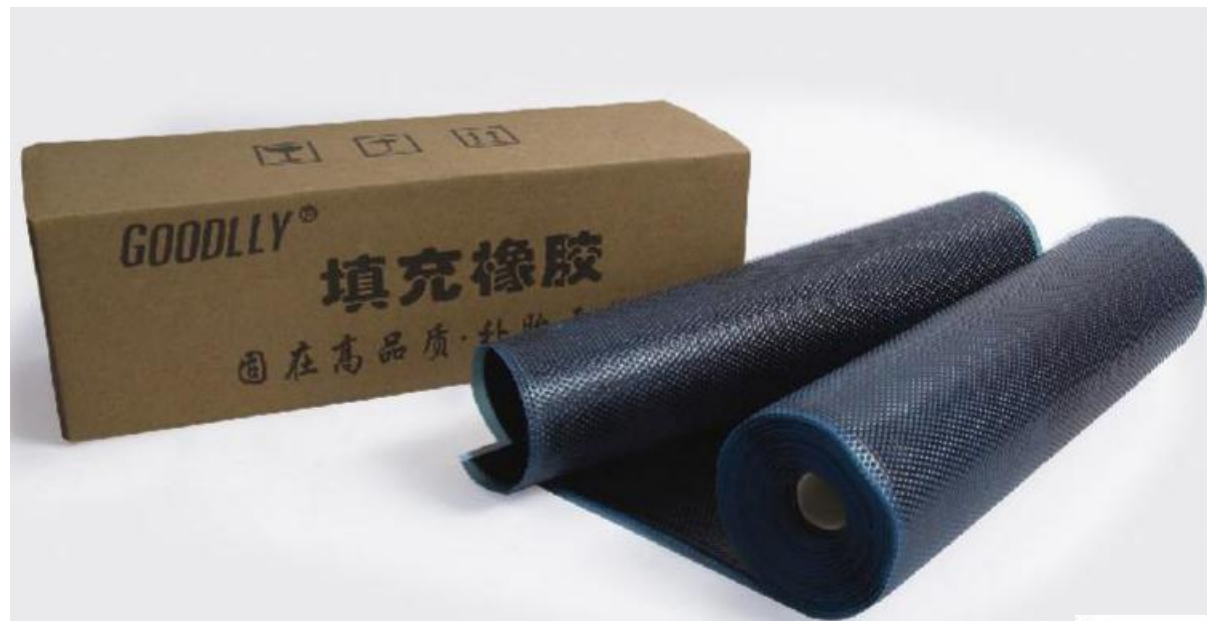
Lubricating grease



Hot glue



12 Filling Rubber



产品编号	规格	品名	单位
151036	0.8mm	填充胶修补胶	公斤/盒
151037	1mm	填充胶修补胶	公斤/盒
151038	1.2mm	填充胶修补胶	公斤/盒
151039	1.5mm	填充胶修补胶	公斤/盒
151040	2mm	填充胶修补胶	公斤/盒

13 Filling Rubber

Room temperature
vulcanizing agent



产品编号	规格	品名	单位
15-018	250ml	常温硫化剂250ml	瓶

Sealant



产品编号	规格	品名	单位
15-019	250ml	化学密封胶250ml	瓶

14 Universal repair film



产品编号	说明	每盒数量	产品尺寸(毫米)	织物层
600	TB-0	25	60	1
601	TB-1	20	75	1
602	TB-2	10	90	1



1、发现并标记轮胎内、外伤口，检测轮胎。



2、取出引起穿透的异物，检查轮胎破损情况。



3、使用整体塞探锥确定伤口的角度和大小。



4、假如穿透角度大于 25° 时，必须使用两片分开方法修理。



5、用橡胶清洗剂中间线部分，趁清洗剂未干燥前用挂垢具刮掉异物。重复该动作2-3次。



6、画一个大于整体塞15mm的圆，作为打磨范围。



7、用低速打磨机和配套的打磨轮对所画区域进行打磨。最大转速不能大于5000转/分。（橡胶清洗剂不可代替打磨作业）



8、使用低速气钻，沿着破损角度顺时针方向由里向外切削，重复该动作3次。然后由外向里重复该动作3次。



9、用吸尘器清除橡胶屑和钢丝屑。

Mushroom nail repair process/1

Mushroom nail repair process/2



10、在螺旋上胶器上涂抹固得力常温硫化剂，顺时针插入和拔出，重复该动作3-5次，在准备下一步骤时，将螺旋上胶器留在孔洞内。



11、在中心线的打磨部位涂上化学硫化剂。等待3-5分钟的干燥时间。当天气潮湿或寒冷时，要延长干燥时间。



12、取掉整体塞梗上的蓝色薄膜。



13、取掉整体塞背面的蓝色薄膜并把它重新粘在整体塞的背面，这样既方便您掌握，又不至于污染灰胶。



14、用化学硫化剂瓶内的刷子把硫化剂涂抹在整体塞梗的黑胶上，以作为润滑剂。（在下面的操作前轮胎需要保持在松弛状态）



15、拔出螺旋上胶器，由里向外从伤口拔出整体塞梗。



16、用钳子夹住拔具，用力往外拉，以使橡胶塞梗到位。



17、用大拇指由中心向外压紧整体塞。



18、取掉整体塞背面的透明薄膜。



19、用压实滚轮由中心向外进行压实。



20、取掉白色薄膜，压实黏贴白色薄膜的区域。



21、当修理无内胎轮胎时，向整体塞边缘及所有被打磨过的部位涂抹密封胶。



22、在胎冠2-3mm处割掉多余的橡胶塞梗，检查所修补的伤口。该轮胎可被重新投入使用。

Mushroom nail repair process/3

Inner tube repair procedure



1、发现并标记轮胎内、外伤口，检测轮胎。



2、取出引起穿透的异物，检查轮胎破损情况。



3、用橡胶清洗剂中间线部分，趁清洗剂未干燥前用挂垢具刮掉异物。重复该动作2-3次。



4、画一个大于整体塞15mm的圆，作为打磨范围。



5、用低速打磨机和配套的打磨轮对所画区域进行打磨。最大转速不能大于5000转/分。（橡胶清洗剂不可代替打磨作业）



6、用吸尘器清除橡胶屑和钢丝屑。



7、在中心线的打磨部位涂上化学硫化机。等待3-5分钟的干燥时间。当天气潮湿或寒冷时，要延长干燥时间。

Inner tube repair procedure



8、用大拇指由中心向外压紧整体塞。



9、取掉整体塞背面的透明薄膜。

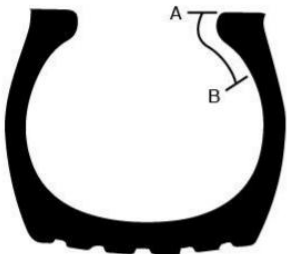


10、用压实滚轮由中心向外进行压实。



11、取掉白色薄膜，压实黏贴白色薄膜的区域。

斜交胎修理参考表



农用胎A-B不可修理范围

14.9-20.8	100mm
23.1以上	125mm

以上直径仅供参考

A-B不可修理范围

7.00-8.75	80mm
9.00-14.00	100mm
16.00-18.00	125mm
21.00-27.00	150mm

以上直径仅供参考

轿车、卡车和推土机的胎面，胎肩和胎侧损伤尺寸

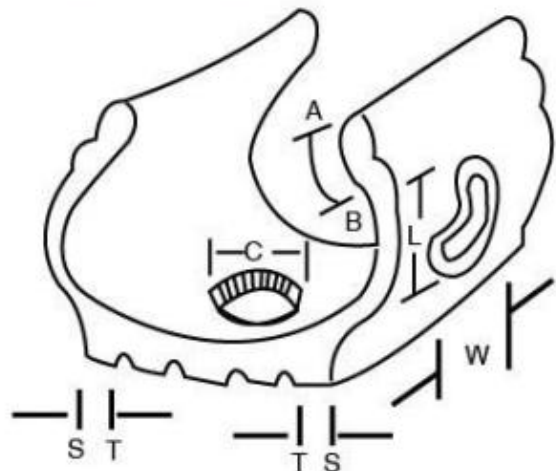


层级数
(负载范围)

mm	3	6	10	13	20	25	40	50	65	75	100	125	150
4	TB-0	TB-0	TB-1	TB-2	TB-3	TB-3	TB-4	TB-5					
6	TB-0	TB-0	TB-1	TB-2	TB-3	TB-3	TB-4	TB-5	TB-6				
8	TB-0	TB-0	TB-2	TB-3	TB-3	TB-4	TB-4	TB-5	TB-6				
10	TB-0	TB-1	TB-2	TB-3	TB-3	TB-4	TB-5	TB-6	TB-6	TB-7	TB-8		
12	TB-0	TB-1	TB-2	TB-4	TB-4	TB-4	TB-5	TB-6	TB-6	TB-7	TB-8		
14	TB-0	TB-1	TB-3	TB-4	TB-4	TB-5	TB-6	TB-6	TB-7	TB-7	TB-8	TB-10	
16	TB-0	TB-1	TB-4	TB-4	TB-5	TB-5	TB-6	TB-6	TB-7	TB-7	TB-8	TB-10	
18	TB-0	TB-1	TB-4	TB-5	TB-5	TB-6	TB-6	TB-7	TB-8	TB-8	TB-9	TB-10	
20	TB-0	TB-1	TB-4	TB-5	TB-5	TB-6	TB-7	TB-8	TB-8	TB-9	TB-9	TB-10	
22	TB-0	TB-1	TB-4	TB-6	TB-6	TB-7	TB-8	TB-8	TB-8	TB-9	TB-10		

注：此修理参考表只作为参照。当负载、行驶和高速运行时会对这一修理参考值产生一定的影响。

轿车/轻卡子午胎修理参考表



A-B—不可修理范围
C—胎冠破损处的最大直径
W—破损处宽度
L—破损处长度
S—T胎肩区域 (40mm)
T-T胎冠区域

A-B不可修理范围

轿车和轻卡胎	40mm
截面宽度	
6.50-7.00(165-195)	65mm
7.50-16.00(190-385)	75mm
17.5-23.5(425-600)	90mm



胎侧损伤		轿车轮胎型号		胎冠损伤 最大直径
宽	长	125-175	185-225	
6mm	13mm	10	10	6mm
6mm	50mm	12	12	
10mm	10mm	10HD	10HD	10mm
10mm	40mm	12HD	12HD	
10mm	50mm	14	14	
13mm	40mm	12HD	12HD	13mm
13mm	50mm	14	14	
20mm	20mm	12HD	12HD	20mm
20mm	40mm	12HD	14	
20mm	50mm	14	14	
25mm	40mm	14	14	25mm
25mm	50mm	14	22	

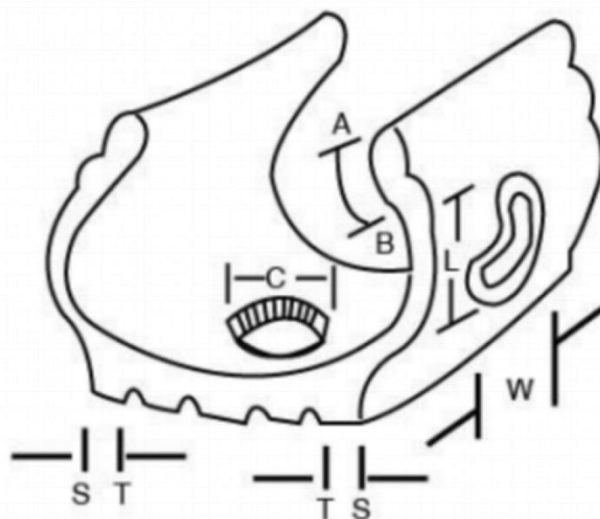
子午线轮胎加固垫



产品编号	说明	每盒数量	产品尺寸(毫米)
164	CT-10HD	20	80x65
165	CT-10	20	75x45
165T	CT-10桶装	80	75x45
166	CT-12HD	10	115x70
167	CT-12	10	110x60
167T	CT-12桶装	40	110x60
169	CT-14	10	145x75
170	CT-20	10	125x75
172	CT-22	10	165x75

子午线轮胎修理参考表

A-B—不可修理范围
C—胎冠破损处的最大直径
W—破损处宽度
L—破损处长度
S—T胎肩区域 (40mm)
T-T胎冠区域



A-B不可修理范围

轿车和轻卡胎	40mm
截面宽度	
6.50-7.00(165-195)	65mm
7.50-16.00(190-385)	75mm
17.5-23.5(425-600)	90mm



胎侧损伤		农用车轮胎型号		胎冠损伤 最大直径
宽	长	8-11	12-15	
		8.3-12.4	13.6-30.5 440/65-800/65	
6mm	6mm	12	12	10mm
10mm	10mm	12	12	
10mm	40mm	20	20	
10mm	125mm	26	26	
20mm	20mm	20	20	20mm
20mm	75mm	22	80	
40mm	100mm	80	82	40mm
50mm	80mm	80	82	70mm
65mm	75mm	80	82	
65mm	100mm		82	
70mm	70mm	80	82	
80mm	80mm		82	90mm
80mm	130mm		84	
90mm	115mm		84	
100mm	100mm		84	
100mm	165mm		86	130mm
130mm	30mm		86	

 		有内胎轮胎型号		无内胎轮胎型号
胎侧和胎肩损伤		卡车轮胎型号		
		轻型	重型	
		6.50-12.50	7.50-10.00	11.00-14.00
宽	长	7-10	8-11	12-16.5
		215/85-	235/80-	295/80-
		255/85	275/80	315/80
		215/75	245/75-	295/75-
		265/75	285/75	445/65-
				425/50-
				495/45-
3mm	3mm	10	10HD	20 10HD 20
6mm	6mm	12	12HD	20 12HD 20
1根钢丝绳	40mm	20	20	20
1根钢丝绳	80mm	22	22	22
1根钢丝绳	120mm		24	24
1根钢丝绳	150mm		26	26
2根钢丝绳	20mm	20	20	22
2根钢丝绳	40mm	20	22	24
2根钢丝绳	60mm	22	24	26
2根钢丝绳	130mm		26	26
10mm	40mm	20	26	40
10mm	60mm	22	26	40
10mm	80mm	26	26	42
10mm	130mm		26	44

胎冠损伤
最大直径

10mm

13mm	40mm	22	33	33	
13mm	70mm	22	40	42	13mm
13mm	95mm	40	42	42	
13mm	130mm		44	44	
20mm	25mm	22	33	35	
20mm	65mm	24	42	42	20mm
20mm	110mm		42	44	
20mm	130mm		44	44	
25mm	50mm	33	35	35	
25mm	80mm	40	42	44	25mm
25mm	100mm		42	44	
			44	46	
32mm	50mm		37	37	
32mm	80mm		42	44	32mm
32mm	100mm		44	44	
				46	
40mm	50mm		37	44	
40mm	75mm			44	40mm
				46	

红色带框标记只适用于轮胎的胎冠修理。其他红色标记可以适用于轮胎的胎冠和胎侧修理。

注：此修理参表只作为参照。当负载、行驶和高速运行时会对这一修理参考值产生一定的影响。



Product	TBR Changer
Model	TBR-225-C
Power	4KW/220V/380V
Weight	105Kg
L*W*H	950*540*400mm
Tires	RIM 22.5"
Min.order	≥2 sets
PRICE/set	FOB QINGDAO 430dollars

